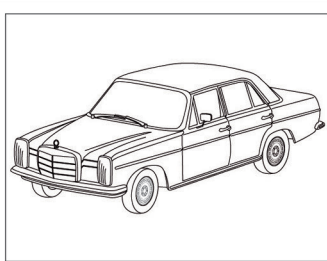
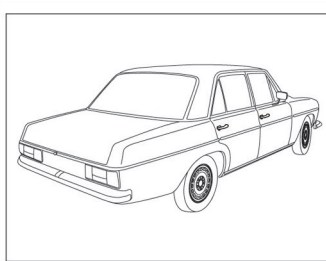


Home-Check

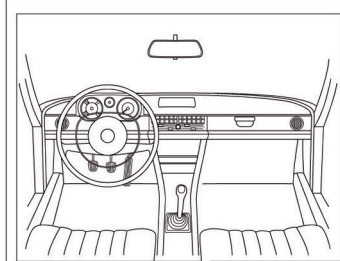
Anleitung zur Erstellung der Fahrzeugfotos



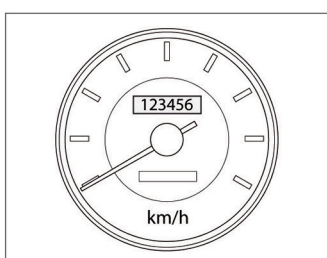
Frontansicht vorne links



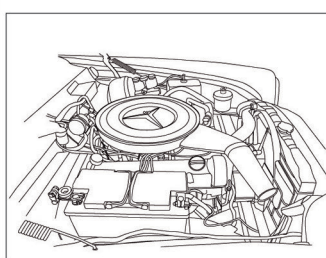
Heckansicht hinten rechts



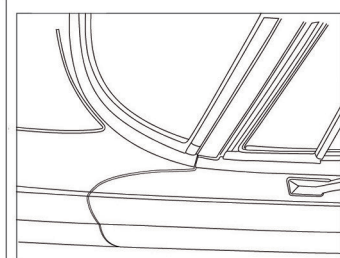
Innenraum



Tacho mit km/mls Stand



Motorraum



Detailaufnahme Ecke v.l.
(incl. Scheibe, Scheibengummi, Zierleiste,
Lack, Chrom, Spaltmaße und evtl. Spiegel)

Fototipps

Mit den folgenden Tipps erzielen Sie optimale Resultate für Ihre Home-Check Bilder

- Sie können Fotos bis zu einer Größe von 8 MB hochladen
Zum nachträglichen Bearbeiten oder Verkleinern Ihrer Fotos können Sie Ihr Grafikprogramm oder Freeware wie z.B. TOP benutzen (<http://www.traumflieger.de/onlinepicture.php>)
- Nutzen Sie das komplette Bildformat aus (so wie auf unseren Beispielansichten)
- Schalten Sie für Detailfotos die Makro-Funktion ein
- Vermeiden Sie direkte Blitze
- Zeigen Sie, dass Ihre Fotos aktuell sind: Legen Sie hinter die Frontscheibe gut sichtbar die neueste Ausgabe einer Oldtimerzeitschrift (z.B. Motor Klassik)